



## **ЛБИ – Литьё путём центрифугирования г. Амневиль (Франция)**

Фирма ЛБИ изготавливает и производит механическую обработку кольцеобразных или трубчатых вращающихся деталей, используя технику литья путём центрифугирования не ферритных сплавов и специальных сталей.

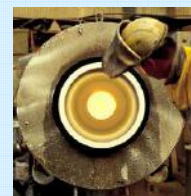
**Центрифугирование** - это признанный во всём мире метод литья при вращении, позволяющий получить вращающиеся детали кольцеобразной или трубчатой формы (кольца, обода, трубы, подшипники, втулки, кожухи и т. д.)

Фирма имеет цех механической обработки с интегрированным ЧПУ. Детали обрабатываются или проходят обдирку в соответствии со спецификациями клиентов.

Фирма с персоналом 240 человек обеспечивает торговый оборот в 40 млн. €, из них экспорт составляет 75%.

### **Уникальные в мире размеры деталей фирмы ЛБИ:**

	(Максимальные размеры в мм.)	
Горизонтальное центрифугирование (до 6Т)	Ø 1000	L : 4500
Вертикальное центрифугирование (до 20 Т)	Ø 6000	L : 2500



### **Типы центрифугированных сплавов ЛБИ:**

#### Сплавы меди

- Меди и медные сплавы
- Бронзы со свинцом, с оловом
- Медно-алюминиевые сплавы
- Латуни
- Медно-никелевые сплавы

#### Сплавы алюминия



#### Нержавеющие и тугоплавкие стали

- Аустенитные стали
- Мартенситные стали
- Дуплекс
- Ферритные стали
- Никелевое основание

ЛБИ прошла сертификацию ISO 9001: 2000 и ISO 9100: 2000 (одобрение Авиационной промышленности) и получила одобрение главных контрольных органов в области судостроения (GL, LRS, ABS, DNV...).

**Благодаря широкой гамме размеров и сплавов ЛБИ является поставщиком для различных секторов деятельности.**

Секторы:	Примеры использования деталей:
<b>Судостроение</b>	Производство кожухов для вала, подшипников и уплотнительных колец для линии привода и колец для системы рулевого управления. (ROLLS-ROYCE ; WARTSILA; ABB ; THYSSEN KRUPP ...)
<b>Чёрная металлургия</b>	Изготовление катков для поточной линии гальванизации листовой стали. (MITTAL STEEL...)
<b>Энергетика</b>	Изготовление быстроизнашивающихся и уплотнительных колец для гидроэлектростанций. (ALSTOM, GE, VOITH, SIEMENS).
<b>Электростанции/Медицина/ Атомная энергия</b>	Изготовление колец вращающихся коллекторов для медицинских снимков (сканнер, IRM...).
<b>Металлургия</b>	Изготовление массивных корпусов для подшипников (SKF, FAG...).
<b>Экстракция - Дробление</b>	Изготовление деталей для камнедробилок (подшипники). Изготовление быстроизнашивающихся деталей для конусной дробилки. (HOLCIM ; THYSSEN KRUPP ; METSO...)
<b>Станкостроение</b>	Изготовление направляющих втулок прессы дляковки или волочения (SMS; SKODA, SIEMENS VAI...)
<b>Химическая промышленность</b>	Реализация деталей для оснастки отстойников и центрифуг (очистные сооружения для г. Гамбурга...).
<b>Самолётостроение</b>	Изготовление быстроизнашивающихся колец для шасси (AIRBUS, BOEING...).



Для подробной информации,  
смотрите наш сайт,  
**www.lbi.fr**

**Или обратитесь к нам:**

**L.B.I. S.A.**

Адрес: 26 rue de la République / BP 70091  
57360 AMNEVILLE CEDEX / FRANCE

Тел:+33.3.87.71.15.11 Факс:+33.3.87.71.14.96  
E-Mail:commercial@lbi.fr

Акционерное общество с капиталом:1 745 850 €  
SIREN :356 800 896 00017  
Code APE :2454Z  
N°TVA :FR 37 356 800 896 - RC Metz 56 B 89